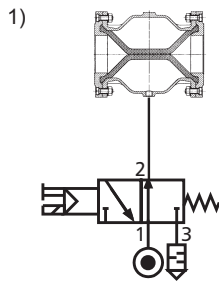
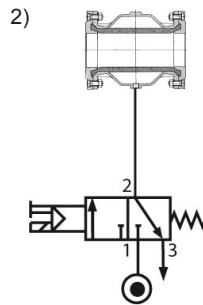


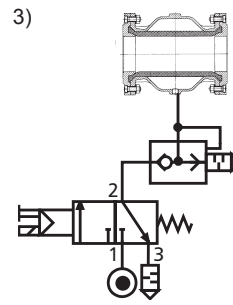
# Управление / Controls



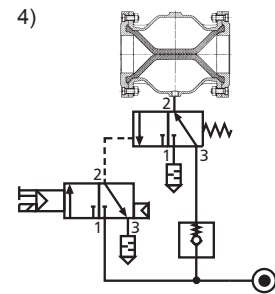
1) Электромагнитный клапан 3/2 открытый в обесточенном состоянии (NO)  
3/2-way solenoid valve currentless open (NO)



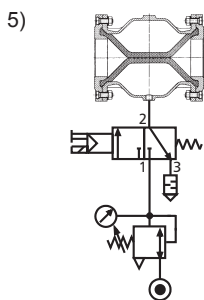
2) При подаче на всасывании: Вакуумный насос на разьеме 3  
Conveying by suction: vacuum-pump at connection 3



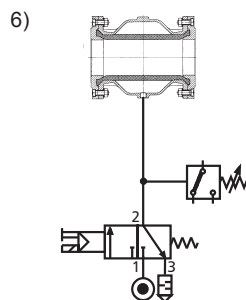
3) Электромагнитный клапан 3/2 (NC) с клапаном быстрого выхлопа  
3/2-way solenoid valve (NC) with quick exhaust valve



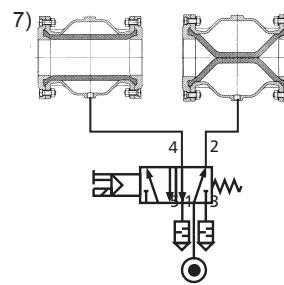
4) При неполадке подачи сжатого воздуха/электроэнергии Шланговая задвижка остается в закрытом состоянии  
For pressure power shut down: Pinch valve remains in closed position.



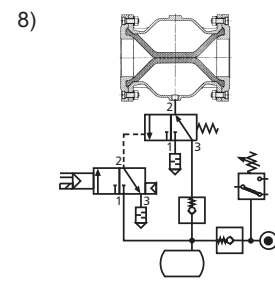
5) Электромагнитный клапан 3/2 (NC) без тока в закрытом состоянии с редуктором давления  
3/2-way solenoid valve (NC) normally closed with pressure regulator



6) Электромагнитный клапан 3/2 без тока закрытый (NC) с редуктором давления  
3/2-way solenoid valve normally closed (NC) with pressure switch



7) Электромагнитный клапан 5/2 для различного управления  
5/2-way solenoid valve for various regulation



8) При неполадке подачи сжатого воздуха/электроэнергии Шланговая задвижка закрывается в открытом состоянии (воздухосборник).  
For pressure power shut down: Pinch valve can close in open position (air tank).

## Время открывания и закрывания шланговых задвижек Opening and closing times of the Pinch Valve

Условный проход (мм) Diameter (mm)	Время открывания (с) Opening time (sec.)	Время закрывания (с) Closing time (sec.)
10	<1,0	<1,0
15	<1,0	<1,0
20	<1,0	<1,0
25	<1,0	<1,0
32	<1,0	<1,0
40	<1,0	<1,0
50	<1,0	<1,0
65	1,0	<1,0
80	1,7	1,0
100	2,2	1,8
125	4,0	2,5
150	7,0	4,0
200	13,0	9,0
250	25,0	16,0

Данные основываются на следующих положениях:

- манжета: натуральная резина (тип: 03X)
- Управляющее давление: 2,5бар  
рабочее давление: 0бар (атмосфера)
- Пилотный клапан: УП 9мм / G1/4" (смонтирован прямо)

The details are based on the following:

- Sleeve: Natural rubber (type: 03X)
- Control pressure: 2,5bar / Operation pressure: 0bar (Atm.)
- Solenoid Valve: DN 9mm / G1/4" (directly mounted)

Время открывания/закрывания может колебаться и зависит от

- рабочего давления в манжете
- расхода воздуха органов управления
- тактовой частоты (закрывание/открывание)
- качества резины манжеты
- температуры
- длины линии управления

The opening and closing times may vary. These times depend on:

- Operation pressure inside the sleeve
- Airflow capacity of control device
- Number of cycles (open/close)
- Material of the sleeve
- Temperature
- Length of control line

Оставляем за собой право на технические изменения.

Technical changes kept in reserve.

**AKO Armaturen & Separationstechnik GmbH**

D-65468 Trebur-Astheim • Adam-Opel-Str. 5 • Телефон: +49 (0) 61 47-9159-0 • Факс: +49 (0) 61 47-9159-59

Электронная почта: ako@ako-armaturen.de • Интернет: www.perezhimnoj-klapan.ru