

Пневматические шланговые задвижки - тип VT

Алюминиевое исполнение с фланцевым присоединением для автомобилей-цистерн, DIN28459


Air operated Pinch Valves type VT


Aluminium design with semi-silo trailer connection acc. to DIN28459



- Свободный поток материала
 - Оптимальное уплотнение
 - Минимальное сопротивление трения
 - Отсутствие засорения
 - Малый вес
 - Не требует технического обслуживания
-
- Free passage
 - Optimum tightness
 - Low resistance
 - No plugging
 - Low weight
 - Easy maintenance



 Оптимальное решение арматуры для абразивных, коррозионных и грубоволокнистых сред, например, гранулятов, порошков, и т.д.

 The ideal valve solution for abrasive, corrosive and fibrous products like granules, powders, solids of all kinds and so on.

Отрасли промышленности:

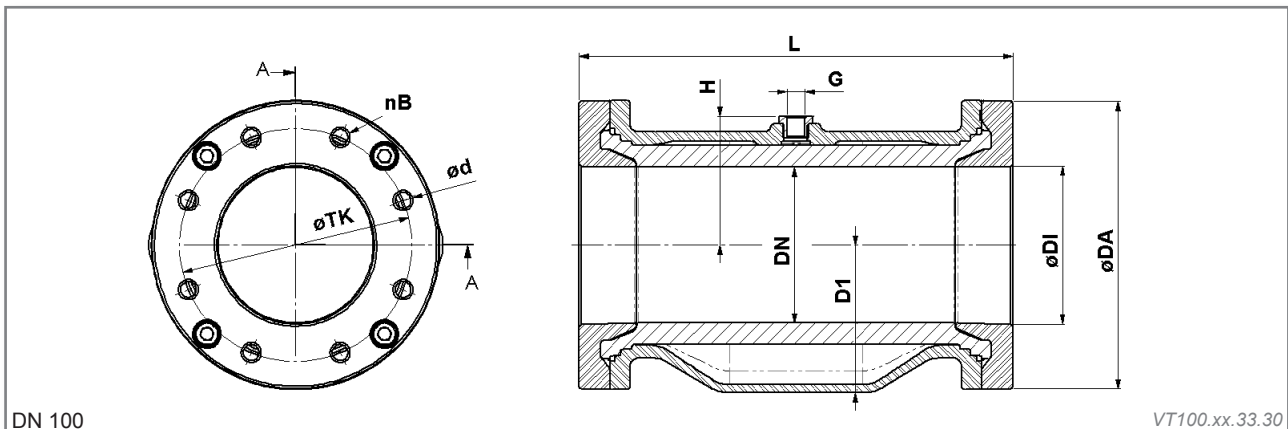
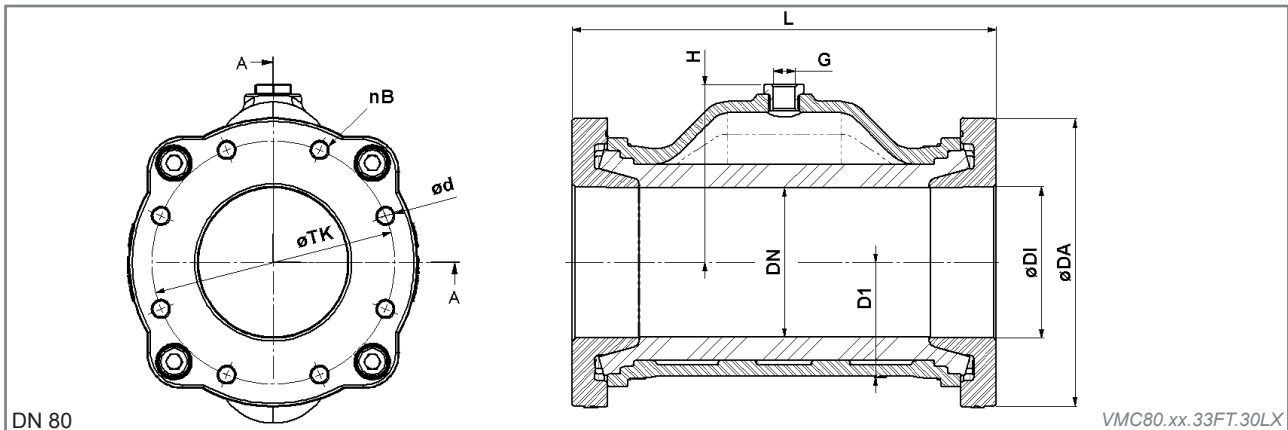
- Автомобили-цистерны для сыпучих грузов
- Полуприцепы-цистерны для сыпучих грузов
- Грузовые автомобили

Industrial areas:

- Silo-trailers
- Semi-trailers
- Haul trucks

Пневматические шланговые задвижки - тип VT

Air operated Pinch Valves type VT



DN / DI (mm)	DA (mm)	D1 (mm)	d (mm)	nB	Винты screws	TK (mm)	L (mm)	H (mm)	G (inch)	PS max (bar)	Вес (кг) weight (kg)	* Объем (л) Volume (l)* (прибл./appr.)
80	154,5	86	M10x1,5	8	4	130	227	95	G 1/4"	6	4,1	0,88
100	185	95	M12x1,75	8	4	150	280	83	G 1/4"	6	6,1	1,5

* Объем = объем управляющей среды при закрытой манжете / Volume = Control volume with closed sleeve

Материалы:

Корпус клапана: неокрашенные алюминиевые, (DN80 окрашенный)

фланцами: неокрашенные алюминиевые

Манжеты:

NR стойкая к износу, NR пищевая, NR высокая температура, NBR, NBR пищевой, EPDM, EPDM пищевой, витон, силикон, CR, IIR, CSM

Принадлежности:

магнитные клапаны, редукторы давления, пере-пусковой блок, схема блокировки, вакуумный блок и т.д.

Принадлежности для шланговой арматуры описываются в нашем техническом паспорте "Z01-Принадлежности для арматуры".

Оставляем за собой право на технические изменения.

Materials:

Valve body: Aluminium unpainted, (DN80 painted)

Flange: Aluminium unpainted

Sleeves:

Natural rubber (NR) anti-abrasive, NR food quality, NR high temp., NBR, NBR food quality, EPDM, EPDM food quality, CR, IIR, CSM

Accessories:

Solenoid valves, pressure switch, safety arrangement, vacuum unit etc.

Pinch Valve Accessories to be found on our data sheet "Z01"-Pinch Valve Accessories.

Technical details subject to change without notice.

AKO Armaturen & Separationstechnik GmbH

D-65468 Trebur-Astheim • Adam-Opel-Str. 5 • Телефон: +49 (0) 61 47-9159-0 • Факс: +49 (0) 61 47-9159-59
Электронная почта: ako@ako-armaturen.de • Интернет: www.perezhimnoj-klapan.ru