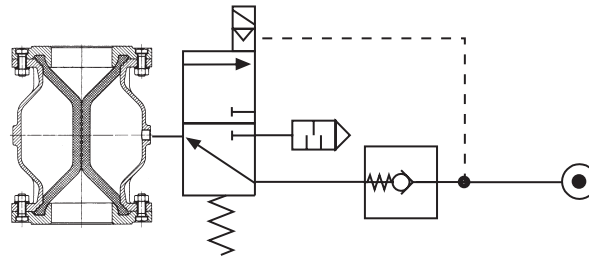


Схема блокировки тип SS

Safety Arrangement type SS



Описание:

Закрытая пневматическая шланговая задвижка остается в закрытом состоянии в случае прерывания подачи сжатого воздуха/тока благодаря использованию схемы блокировки.

В случае прерывания подачи сжатого воздуха пневматическая шланговая задвижка не может быть открыта с помощью электромагнитного клапана (электрически/механически).

В случае прерывания подачи тока пневматическая шланговая задвижка может закрываться и открываться вручную с помощью электромагнитного клапана.

Используемые электромагнитные клапаны специально проверены на герметичность и обеспечивают длительную стабильность давления закрывания.

Стабильность давления закрывания, которая влияет на время, в течение которого пневматическая шланговая задвижка остается закрытой без подачи давления, зависит от объема воздуха и герметичности шланговой задвижки.

Description:

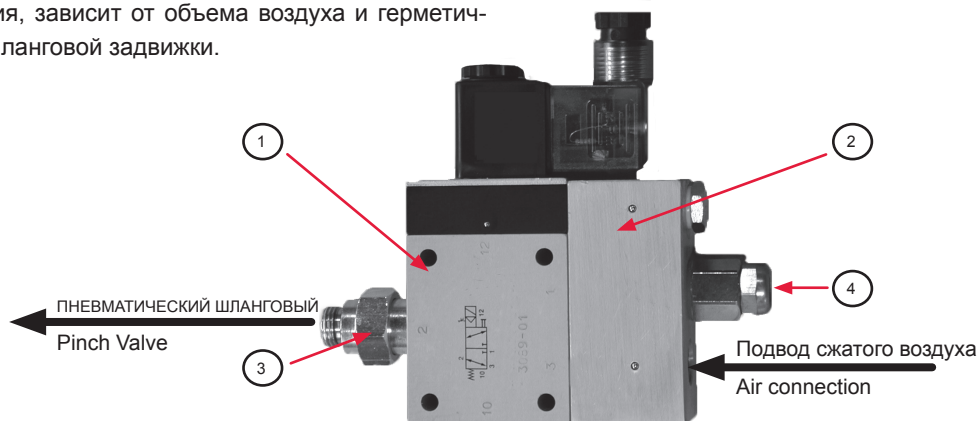
By using a protection circuit a closed pneumatic pinch valve will stay closed if the compressed air/power supply fails.

If the compressed air fails, the pneumatic pinch valve cannot be opened by the solenoid valve (electrically/mechanically).

If there is a power cut, the pinch valve can be opened and closed by means of a manual override.

The used solenoid valves are checked especially for tightness, thus guaranteeing the longest blow-down pressure stability possible.

The blow-down pressure stability, which is affected by time in terms of how long a pneumatic pinch valve will stay closed without a compressed air supply, is still dependent on the volume of air and a pneumatic pinch valve's tightness.



Состоит из:

- 1 x электромагнитный клапан со светящимся штекером и схемой блокировки (поз. 1)
- 1 x блок управления (поз. 2)
- 1 x резьбовое соединение G 1/4" с кольцом круглого сечения (поз. 3)
- 1 x глушитель (поз. 4)
- мелкие детали

Consisting of:

- 1 x Solenoid Valve with light connector and protective circuit (pos.1)
- 1 x Control block (pos.2)
- 1 x Fitting G 1/4" with O-ring (pos.3)
- 1 x Silencer (pos. 4)
- Small parts